

DUNK & ASSOCIÉS/SYSTÈMES24-7

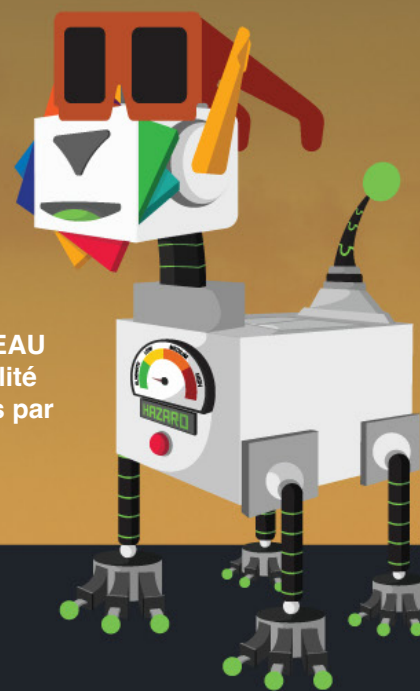
NOUVELLES 24-7

Article en vedette:
Comprendre les exigences
du SIMDUT

Spotty, savais-tu que le 8 avril il y aura une éclipse? Assure-toi de toujours porter des lunettes à éclipses homologuées pour la regarder.



Mises à jour technologiques: NOUVEAU type de question pour la fonctionnalité «Signalez-le», Nouvelles notifications par courriel concernant les séances d'informations mensuelles



Dates importantes: Éclipse solaire, Jour de la terre, Journée de deuil international

Cliquez sur les icônes pour passer directement à la section



MISES À JOUR
TECHNOLOGIQUES



MISES À JOUR DU
PROGRAMME
DE SÉCURITÉ



RÉCENTES MISES À
JOUR LÉGISLATIVES



MISES À JOUR DU
PROGRAMME
DE RH

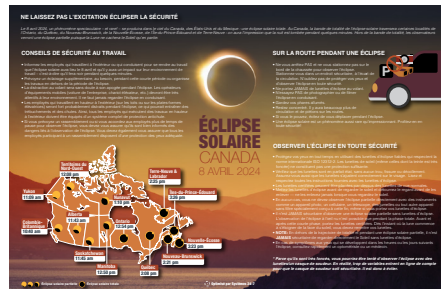


MISES À JOUR DU
PROGRAMME
MIEUX-ÊTRE

DATES IMPORTANTES

8 avril: Éclipse solaire

Phénomène spectaculaire et rare, l'éclipse solaire se produit lorsque la Lune passe entre la Terre et le Soleil et projette son ombre sur la Terre. L'éclipse solaire du 8 avril suscitera assurément votre intérêt et celui de vos proches. Pour en profiter, il est toutefois important de protéger vos yeux pour éviter les risques oculaires. L'observation directe de l'éclipse partielle ne devrait être effectuée qu'en portant des lunettes certifiées et en bon état ou par projection indirecte à l'aide d'une boîte à éclipses.



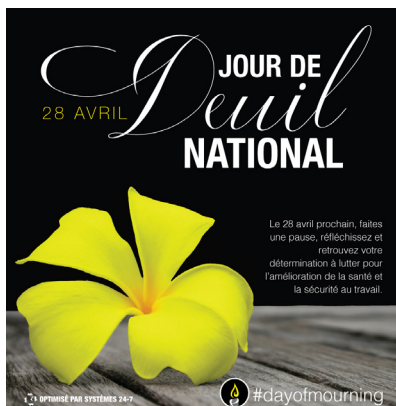
[Cliquez pour agrandir](#)

22 avril: Jour de la terre

Le Jour de la Terre est célébré à l'échelle internationale le 22 avril. Cette journée représente une occasion d'informer et de sensibiliser le public sur des thèmes liés aux enjeux qui touchent la planète et de célébrer les efforts déployés pour protéger l'environnement.



[Cliquez pour agrandir](#)



[Cliquez pour agrandir](#)

28 avril: Journée de deuil international

En 1984, le Congrès du Travail du Canada a choisi le 28 avril comme Jour de deuil national au Canada pour commémorer et honorer les personnes qui sont mortes, qui se sont blessées ou qui ont contracté une maladie au travail. Ce jour-là, les drapeaux du Canada sont en berne sur la colline parlementaire et à Queen's Park. Ce jour-là, observez un moment de silence à 11 h, portez un ruban noir et jaune et partagez des témoignages sur les tragédies du travail qui ont bouleversé la vie des gens.

MISES À JOUR TECHNOLOGIQUES

AVIS

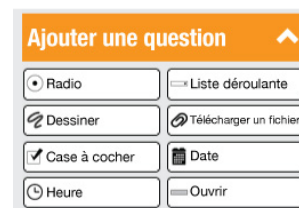
NOUVEAU type de question pour la fonctionnalité «Signalez-le»

Un ajout révolutionnaire à la fonctionnalité «Signalez-le»: un nouveau type de question – la question de type «Dessin». Avez-vous déjà souhaité recueillir des réponses d'une autre façon qu'avec du texte? Par exemple, vous pourriez demander à la personne qui remplit le formulaire de rapport d'incident de dessiner pour indiquer les zones du corps touchées ou encore utiliser la question de type dessin pour obtenir une signature sur un formulaire – tout ça est désormais possible grâce à la question de type «Dessin».

Grâce à ce type de question, les possibilités sont illimitées - d'un gribouillage rapide à une signature formelle, les utilisateurs peuvent marquer, dessiner ou écrire en réponse à une question. Personnalisez les dimensions du panneau de dessin, superposez des images ou encore annotez des diagrammes.

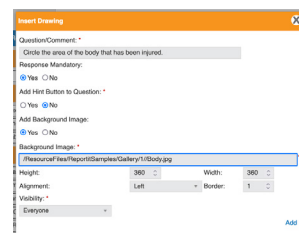
Comme pour les autres types de questions, vous avez le contrôle. Choisissez si la question est obligatoire ou facultative et donnez des conseils ou des instructions pour plus de clarté. Rendez vos formulaires plus attrayants et accessibles grâce à la communication visuelle.

Pour plus d'informations sur la fonctionnalité «Signalez-le», écrivez-nous à support@systems24-7.com.



Ajouter une question

- Radio
- Liste déroulante
- Dessiner
- Télécharger un fichier
- Case à cocher
- Date
- Heure
- Ouvrir



Insert Drawing

Question/Comment: *

Circle the area of the body that has been injured.

Response Mandatory:

Yes No

Add text button to question: *

Yes No

Add Background Image:

Yes No

Background Image: *

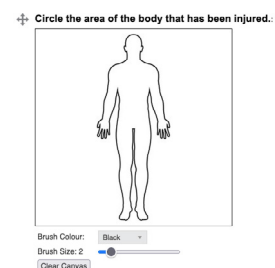
Height: 380 Width: 380

Alignment: Left Border: 1

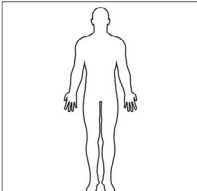
Visibility: *

Everyone

Add



Circle the area of the body that has been injured.



Brush Colour: Black

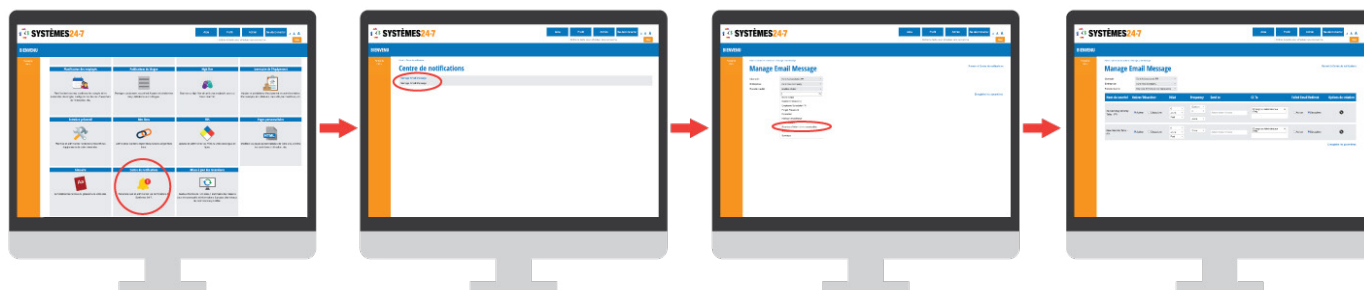
Brush Size: 2

Clear Canvas

Nouvelles notifications par courriel concernant les séances d'informations mensuelles

Nouveau dans le centre de notifications! Activez et personnalisez les courriels concernant les séances d'informations mensuelles! Deux modèles de courriel sont disponibles. Vous pouvez donc personnaliser le courriel lorsqu'une nouvelle séance d'informations a été publiée ou encore envoyer un rappel lorsqu'une séance d'informations n'a pas encore été visualisée! Vous pouvez aussi activer/désactiver les notifications pour chacune des séances d'informations, au besoin.

En tant qu'administrateur, vous pouvez activer ces modèles en vous connectant au site Systèmes 24-7, puis en cliquant sur Admin. Sélectionnez ensuite Centre de notifications, puis Séances d'informations mensuelles dans la liste des fonctionnalités disponibles.



Trousses de conformité maintenant disponibles

Les trousse de conformité pour les clients des services de Sécurité et de RH sont maintenant disponibles. Connectez-vous à [Systèmes 24-7](#) et cliquez sur Trousses de conformité pour lire les instructions.

Pour le programme de santé et sécurité, vous devez compléter toutes les missions pour maintenir votre lieu de travail conforme aux exigences.

MISES À JOUR DU PROGRAMME DE SÉCURITÉ/RH

NOUVELLES FORMATIONS



Sensibilisation à la sécurité des piétons

En tant que piéton, vous devez être conscient de votre environnement, être attentif aux sons indiquant un danger et vous assurer d'être vu par les conducteurs de véhicules. L'objectif de la formation est de vous aider à identifier les types de passages à niveau et à les traverser en toute sécurité et à assurer votre sécurité à proximité des équipements mobiles comme les chariots élévateurs, les bennes à ordures, les camions de construction, les équipements de déneigement, etc.

Bientôt disponible: Plate-forme élévatrice à ciseaux

Les plates-formes élévatrices à ciseaux sont un type de plates-formes élévatrices mobiles de personnel (Groupe A). À la fin de la formation et après les examens écrits et pratiques, vous devriez être prêt à utiliser une plate-forme élévatrice à ciseaux. Vous connaîtrez l'équipement utilisé par votre entreprise, vous saurez comment l'installer et l'utiliser en toute sécurité et vous serez en mesure de reconnaître et d'éviter les risques les plus courants liés à son utilisation.



Récentes mises à jour législatives

Les modifications législatives font rarement la une des journaux. Pas de soucis, Dunk & Associés fait le travail pour vous! Chaque mois, nous vous communiquons les modifications législatives en vigueur! Dunk & Associés apporte aussi les modifications nécessaires à la formation, aux politiques et formulaires des clients des services de santé & sécurité et RH, le cas échéant.

Pour voir la liste des modifications récentes, [cliquez ici](#).



WEBINAIRES DU MOIS D'AVRIL

Inscrivez-vous dès maintenant à nos webinaires mensuels.
En anglais seulement

Au courant ! (en anglais seulement)

17 avril 2024 | 13h00 à 14h00 HAE

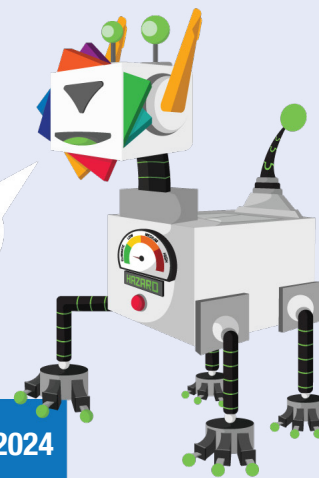
Joignez-vous à l'équipe de Dunk & Associés pour discuter des mises à jour récentes et des sujets d'actualité. Vous aurez aussi l'opportunité de poser des questions sur des problèmes qui vous touchent, de façon confidentielle, au besoin. Le webinaire n'est pas enregistré afin de promouvoir un forum plus ouvert et confidentiel. Inscrivez-vous, vous ne voudrez pas le manquer!



INSCRIVEZ-VOUS

Inscrivez-vous gratuitement à
tous nos webinaires mensuels.
Les places sont limitées.
Inscrivez-vous dès maintenant!

LISTE DES WEBINAIRES 2024



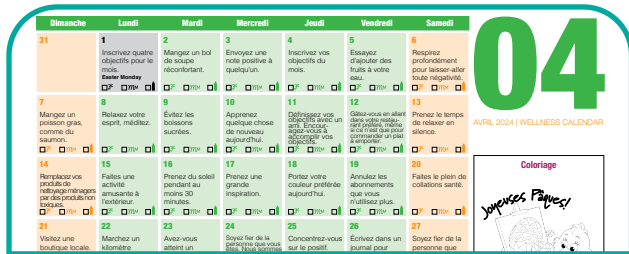
WEBINAIRES ENREGISTRÉS

Combattre la stigmatisation associée aux maladies mentales (en anglais seulement) | 20 mars 2024 | 13h00 – 14h00 HNE

MISES À JOUR DU PROGRAMME MIEUX-ÊTRE

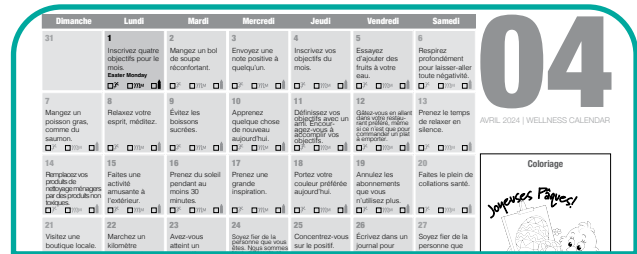
CALENDRIERS MIEUX-ÊTRE 2024

Intégrer le mieux-être au quotidien peut prendre un certain temps. Apprendre de nouvelles habitudes demande du travail! Chaque année, Dunk & Associés publie un calendrier mieux-être rempli d'activités et de conseils pour vous aider à vivre la devise du mois. Chaque mois est différent et inclut des défis amusants pour vous aider à intégrer le mieux-être au travail et atteindre l'équilibre travail-vie personnelle.



2024 EN COULEURS & INTERACTIF

Télécharger



2024 EN NOIR ET BLANC
(À IMPRIMER)

Télécharger

VOS RESSOURCES GRATUITES DU MOIS



Cliquez sur chaque image pour l'agrandir et la télécharger



Nettoyage du printemps sécuritaire



Conseils de sécurité pour le printemps



Simduit pictogrammes et étiquettes

**MERCI DE NOUS AVOIR LU.
RENDEZ-VOUS LE MOIS
PROCHAIN.**

